

# SPORTSCRAFT®

Anlage 1, 011

SPORTSCRAFT Freizeitmöbelfabrik  
Postfachstraße 12  
D-8033 München-Neubau



DMC Dreipunkt-System Serie 520



Telefon 089/8512939, Telefax 089/8512939-4, Fax 089/8512939-12, Geschäftsführer: Peter Bartl, Postfachpostfach München HRB 103585

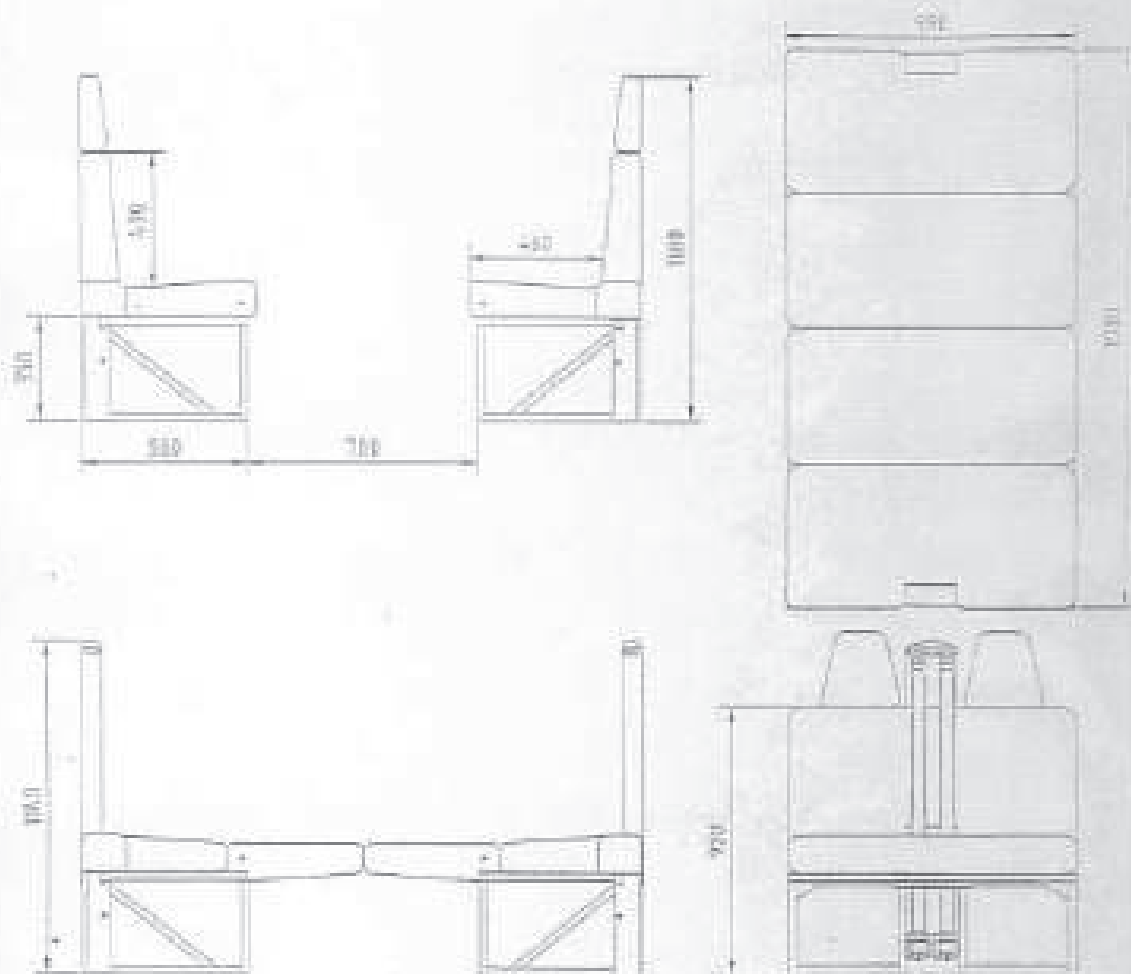
# SPORTSCRAFT®

Anlage 1, 1 &

SPORTSCRAFT Freizeitmöbel GmbH  
Friedrichstraße 12  
D-8033 München/München



SMZ Dreipunkt-System Serie 520

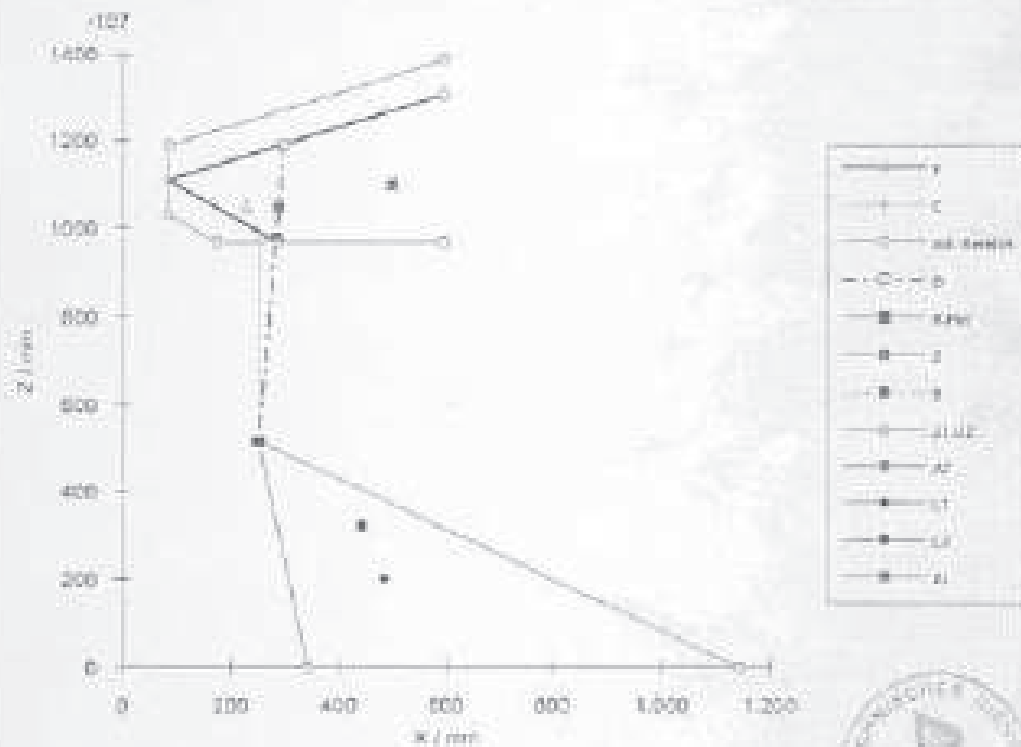


Tel. 089/817 20 20, Telex 5 314 098 sport, Fax 089/8 17 04 12, Geschäftszeiten: Fern: 8:00-18:00, Handelsregister München HRB 145 425/83

Nachprüfung der Lage der Gurtverankerungspunkte

Fahrzeugmarke/Modell:	Sportscar	Prüfnummer/Datei:	261115024
Typ:	SMC Drive System - Golf S20	Technischer Bereich:	0950100
Fahrzeugklasse:	M3	Schwerpunkt pr.:	DV-4a, T/Feld
Seitenlage:	rechter Sitz	Prüfdatum:	8.8.93

Hinterlegungen		Bemerkungen	
A' am Sitz	251	ohne off. Verankerungspunkt ohne Gurtverankerungspunkte Rückenlehnenwinkel	
L 1&2 am Vorderstf.	250		
Beuglinie (grad°)	4		
acc. ind.	0,07		
Koordinaten	x [mm] y [mm] z [mm]		
R-Punkt	251 250 515		
H-Punkt	251 250 515		
A			
A1	288 55 1091		
A1' fest gem.	401 56 1091		
L1	284 446 355		
L2	413 40 355		
Die Verankerung			
B	200		
		Abweichungen gem. V1/44 S.893 zulässig	
		A1 fest gem. 4.4.4 im zulässigen Bereich	
		A1' fest gem. 4.4.4 im zulässigen Bereich	
		L1 gem. 4.4.3 im zulässigen Sektor	
		L2 gem. 4.4.3 im zulässigen Sektor	
		Abstand B gem. 4.4.4 zulässig	



# Sportscraft

Anlage 0  
22-08-83 11:00:47

## Versuchsreport:

Sportscraft  
vom 22-08-83 10:45:44  
Ausg.: Dr. Großfeld  
1. Beschreibung:

Werk: Sportscraft Freizeitproduktion GmbH

Einzelprüfung der Doppelstirnbox als technische Einheit  
nach DG-Norm 76/215/DVG  
Fahrzeugklasse M1  
Stirnmasse 45,0 kg

### eingestellte Prüfkraft:

Zylinder 1: 13,3 kN = 10-fache Massekraft stirn 4,8 kN = 10,3 kN  
auf Zugrichtung untere Verankerungen rechter Stirn

Zylinder 2: 13,3 kN  
auf Zugrichtung Diagonalart rechter Stirn

Zylinder 3: 13,3 kN = 10-fache Massekraft stirn 4,8 kN = 10,3 kN  
auf Zugrichtung untere Verankerungen linker Stirn

Zylinder 4: 13,3 kN  
auf Zugrichtung Diagonalart linker Stirn

### Versuchsaufbau:

Stirn auf Stahlplattform auf Spannfundament verankert.

### 3. Versuchsergebnis:

Alle Lastverankerungen haben den eingestellten Prüfkraften über den erforderlichen Zeitraum standgehalten.  
Die Lagerveränderung der oberen elastischen Verankerungen erfolgte innerhalb des zulässigen Bereiches.



# Sportscraft

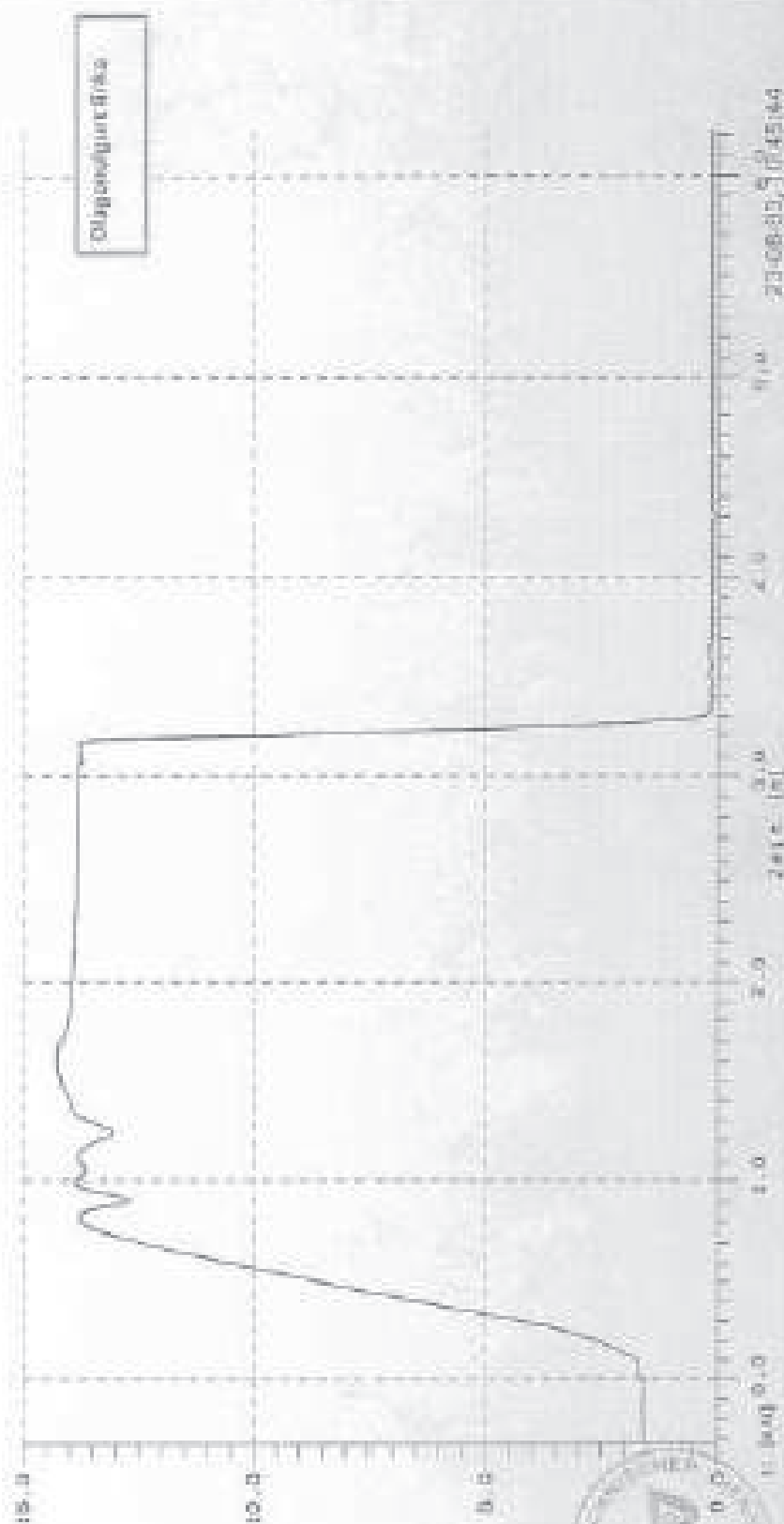
Unit: 004  
Average: 3

Minimum: 14.3 (APR 15 05 51ms)

Maximum: 0.0 (BN: 4301.58ms)

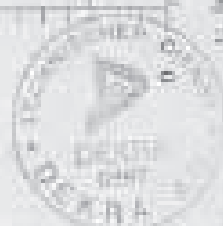
Address: 1-01-00

Channel: Y: Krebs

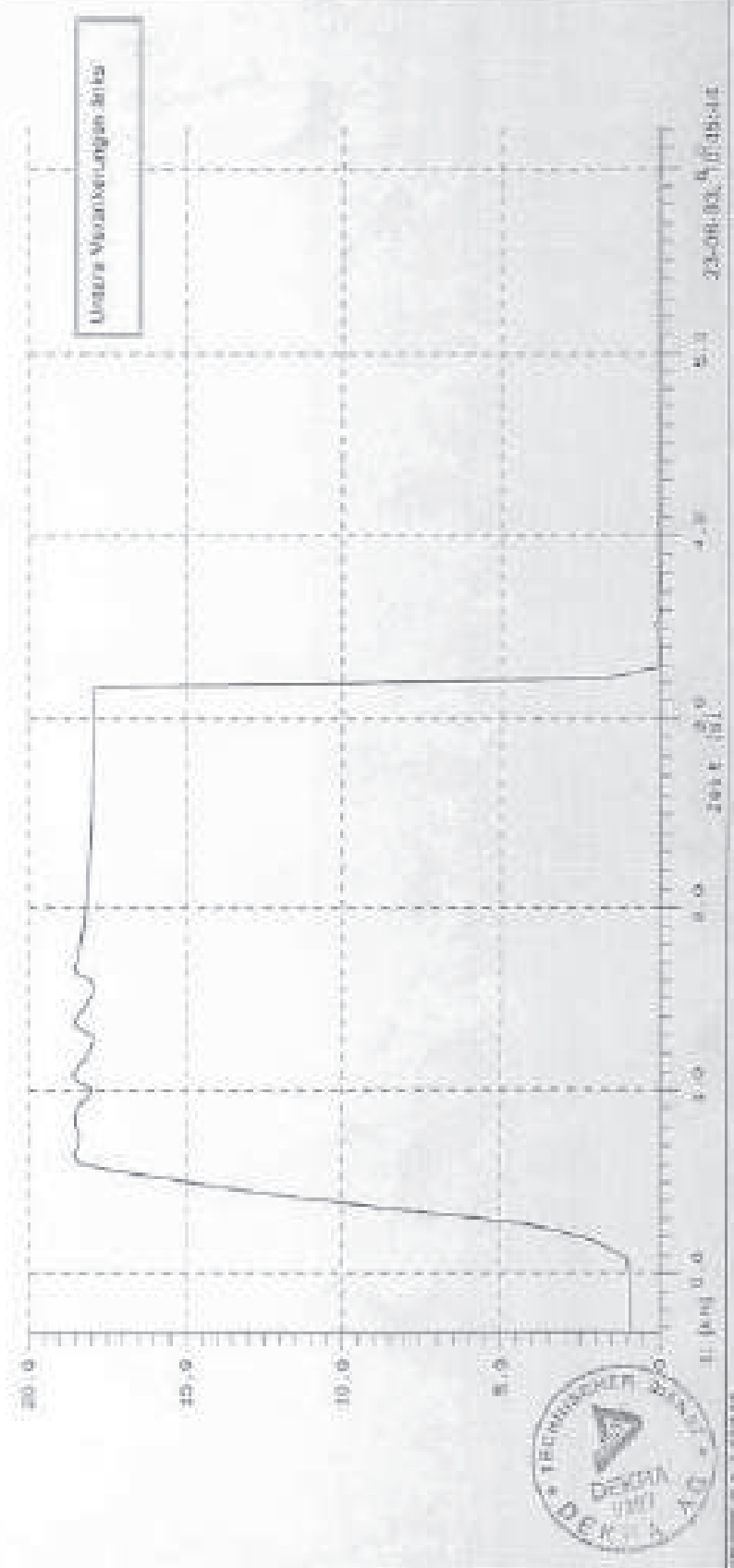


23-08-20, 9:45:44

Seite 2



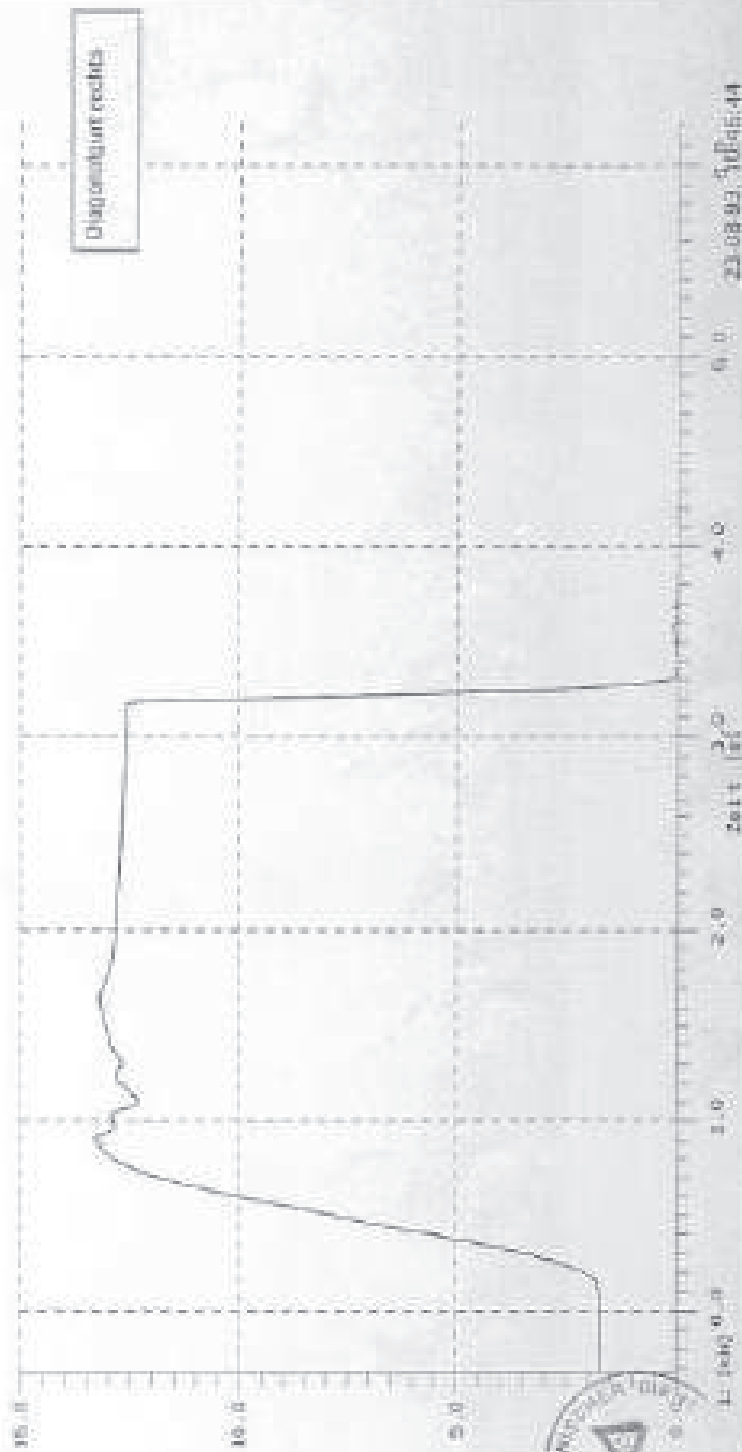
Kanal: **1: Kraft5**      Adresse: **1/01/05**      Minimum: **0.0 (Min: 3281.5)ml**      Maximum: **18.5 (Max: 1089.6)ml**      Filter / Op: **50 Hz**



# Sportscraft

W: 004  
Analog 3

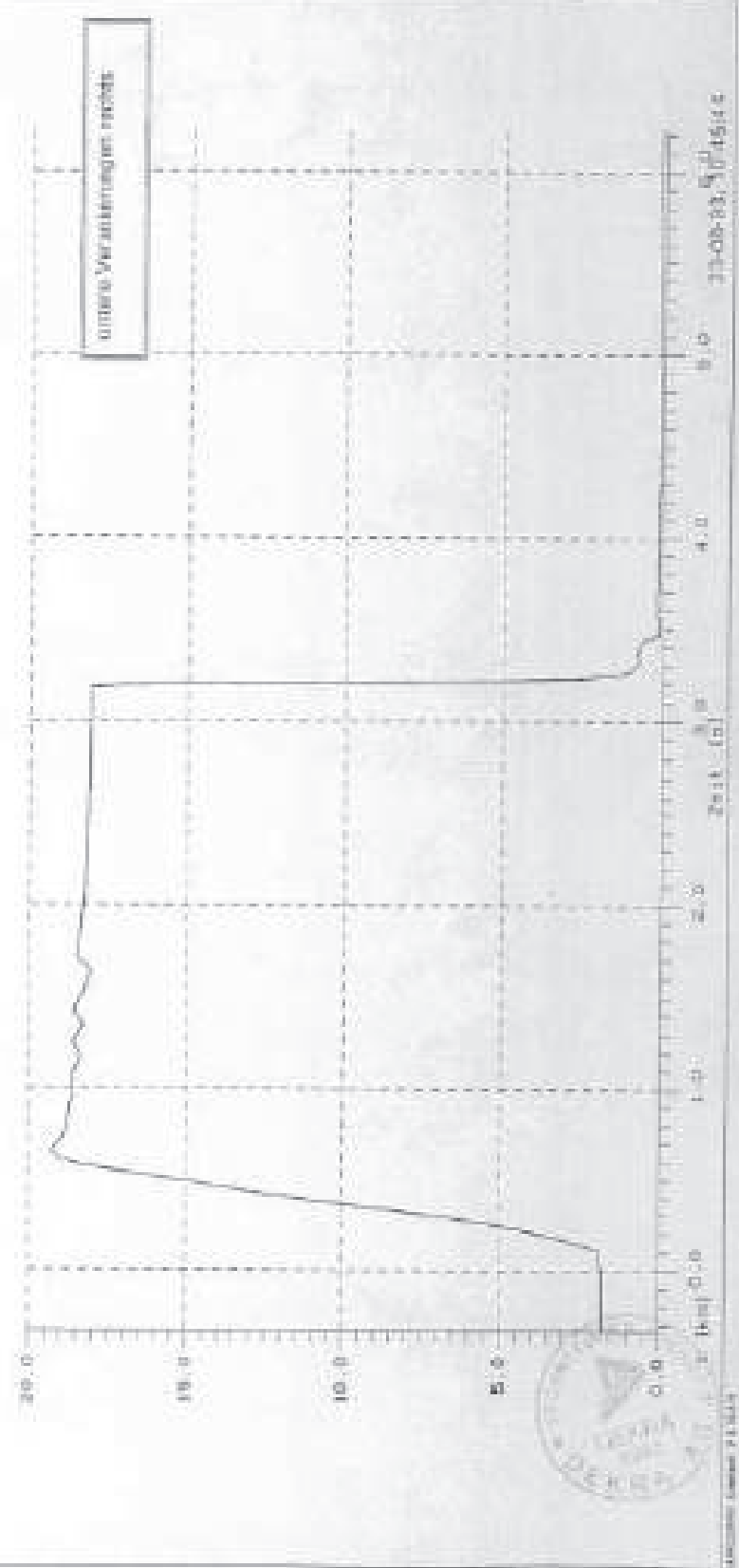
Kanal: 1 Kanal2  
Adresse: 1101/02  
Minimum: 0.0 MHz 3055.31(ma)  
Maximum: 13.3 (kHz) 800.5 (km)  
Filter / Os: 50 Hz



# Sportscraft

no. 004  
Seite 2

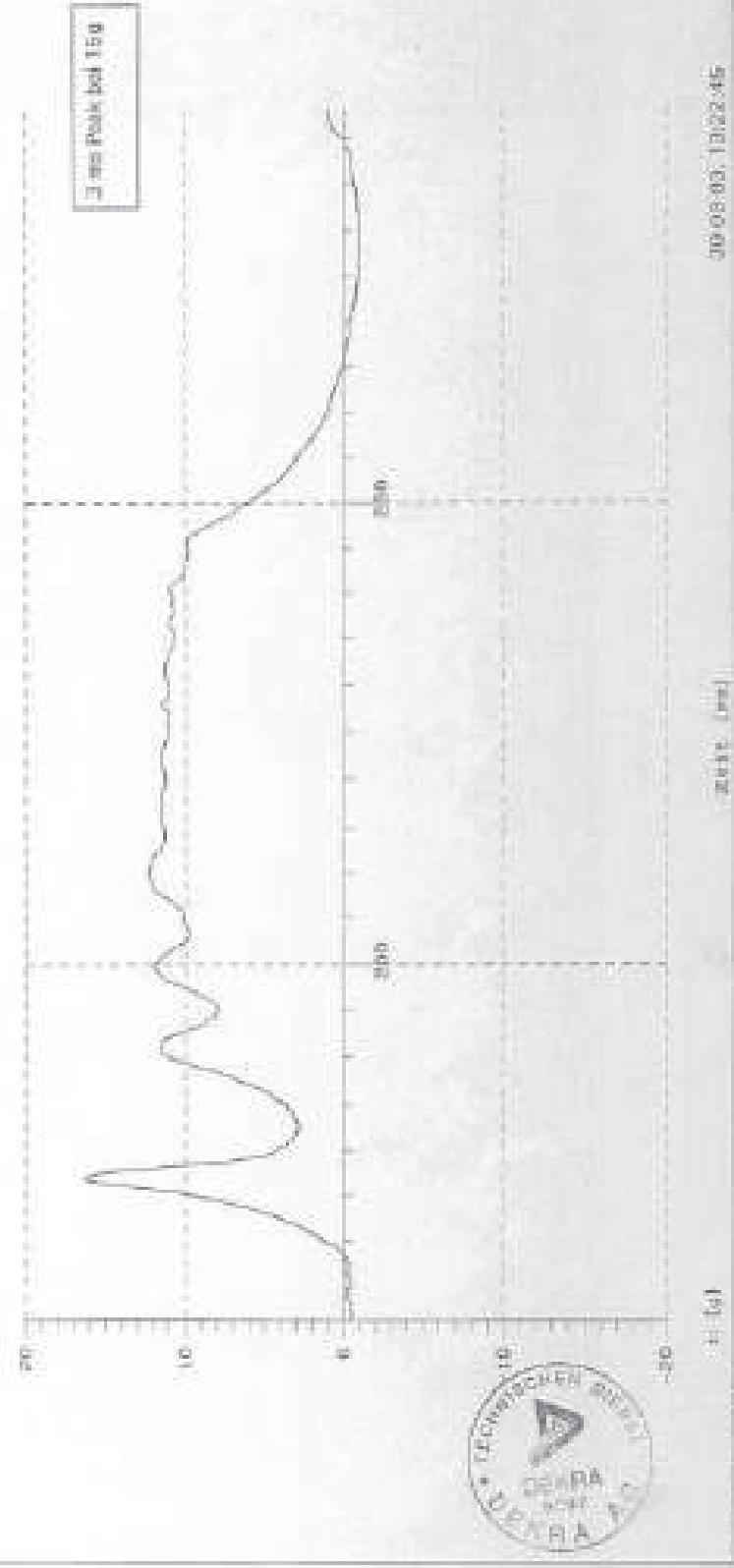
Kanal: 1: Kraft  
 Adresse: 100101  
 Minimum: 0.1 (N) 4500.1 (ms)  
 Maximum: 18.3 (N) 843.8 (ms)  
 Filter / Cp: 100 Hz





# Schlagendeltest Sportscraft

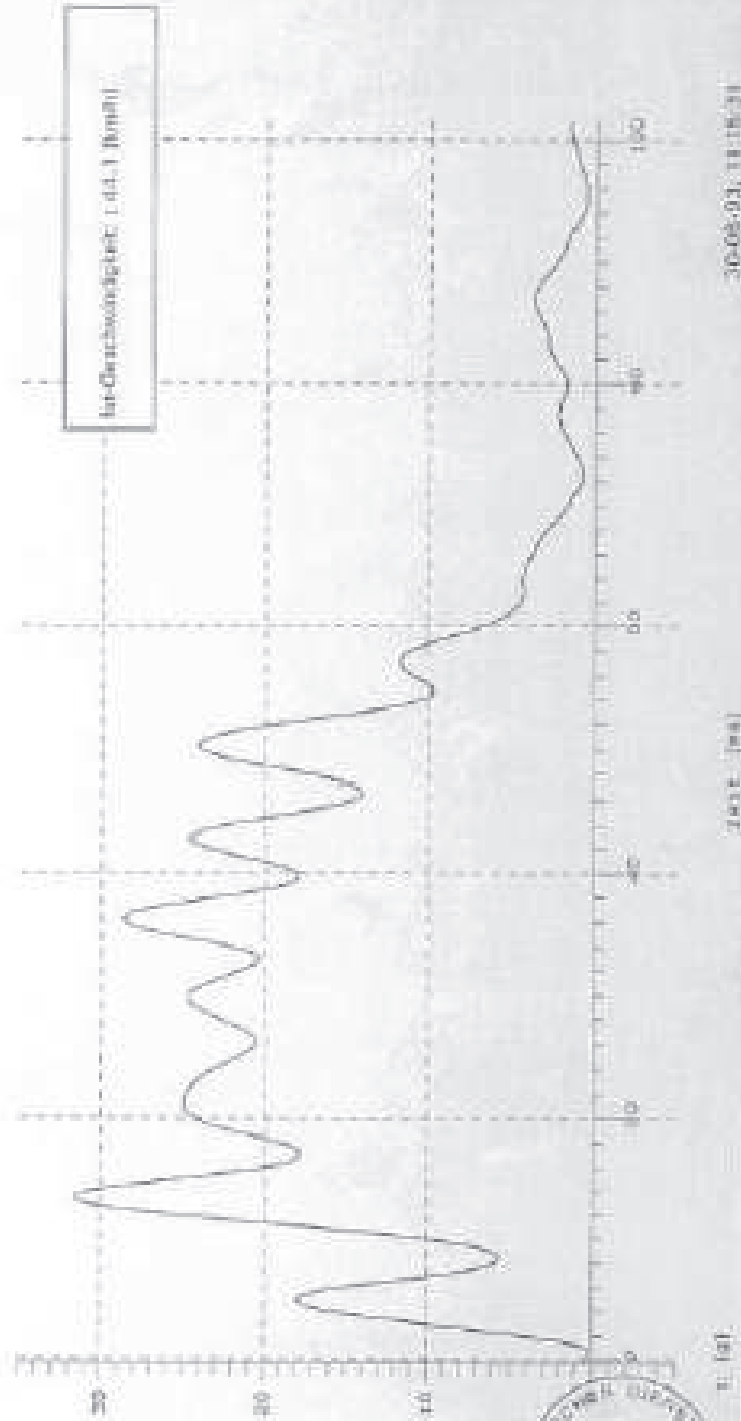
Kanal: I Beschleunigung    Adresse: — 10100    Minimum: -32.8 g    Div: 5.0    Div:    Maximum: 16.3 g    170.7 ms    Filter: 06    1000 Hz



# Sportscraft

No. 002  
Page 1

Skal: 1: Beschleunigung  
Amplitude: 100 Hz  
Minimum: -1.0 (g) / 110.3 (ms)  
Maximum: 31.6 (g) / 13.3 (ms)  
Flur / Op: 100 Hz



30-05-01, 18:16:31

Seite 1