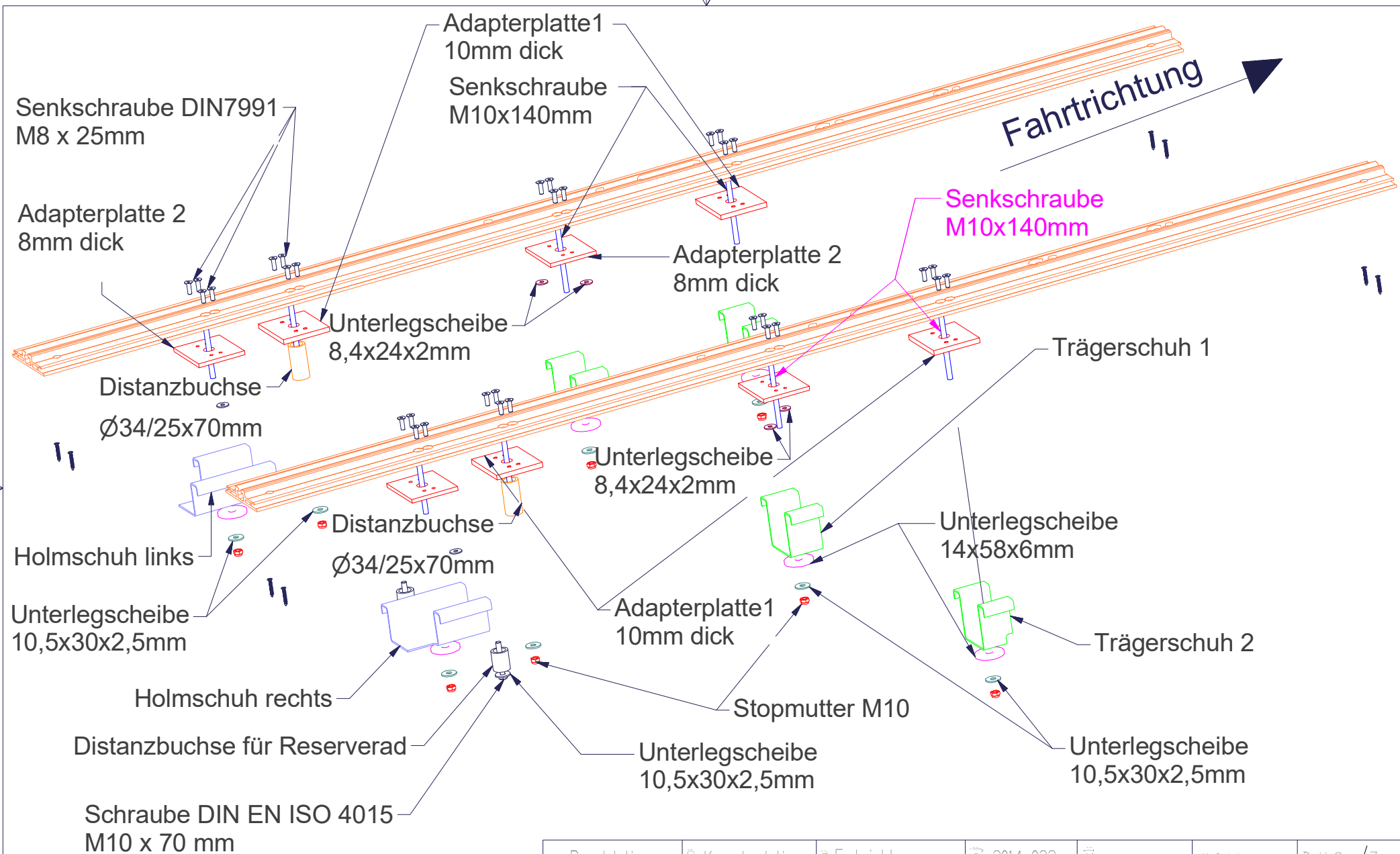
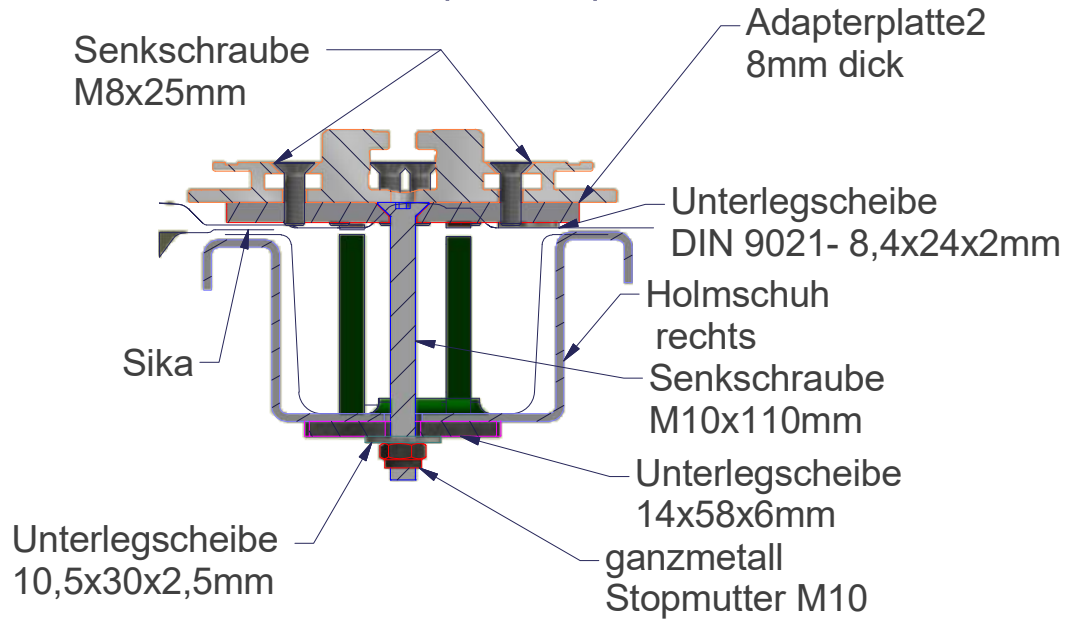


HK	Produktion	Typ	Konstruktion	SW	Entwicklung	Proj	2014-033	Arti	Maßstab	Blatt 2 / 7
	Sitzbänke	V3000	Traffic&Vivaro			Schienenmontage V3000 1020 breit Renault Traffic / Opel Vivaro LR				
Artikel				Erst. Bear. Gepr.	01.11.2018 20.01.2021	Name	ABE ABE			
Copyright Reimo GmbH, Egelsbach, Reismobilcenter GmbH Änderungen und Irrtümer vorbehalten				Dok	G0000259-001-00_01	Rev.	01	Mat		

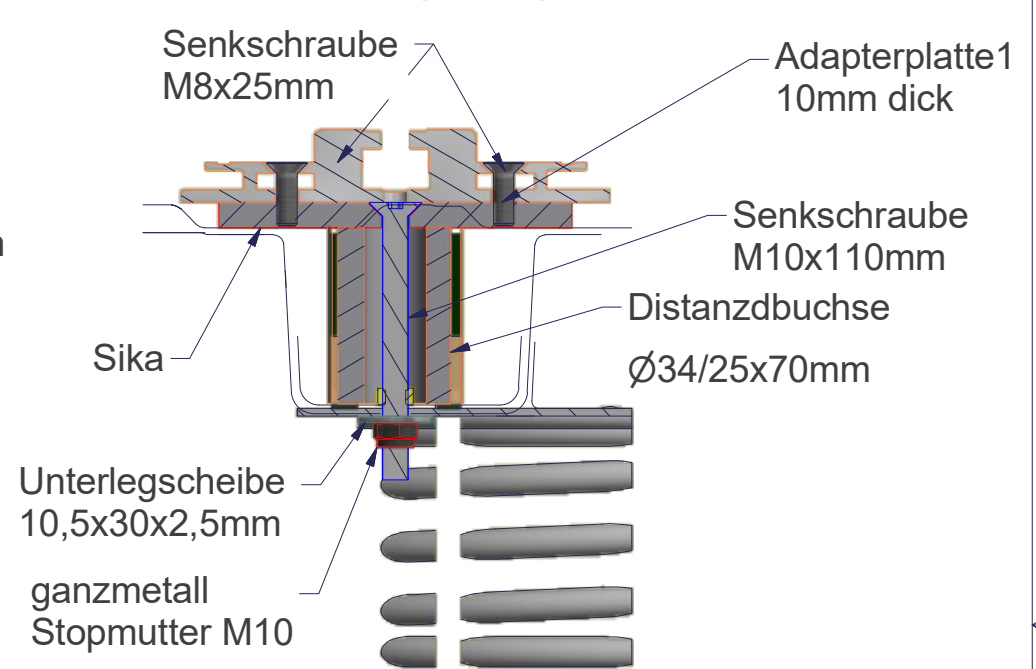


HK	Produktion	Typ	Konstruktion	Ver	Entwicklung	Proj	2014-033	Arti	Maßstab	Blatt 3 / 7
	Sitzbänke	V3000	Trafic&Vivaro			Schienenmontage V3000 1020 breit Renault Trafic / Opel Vivaro LR				
Artikel				Erst. Bear.	01.11.2018 20.01.2021	Name	ABE ABE			
				Dok	G0000259-001-00_01	Rev	01	Mat		

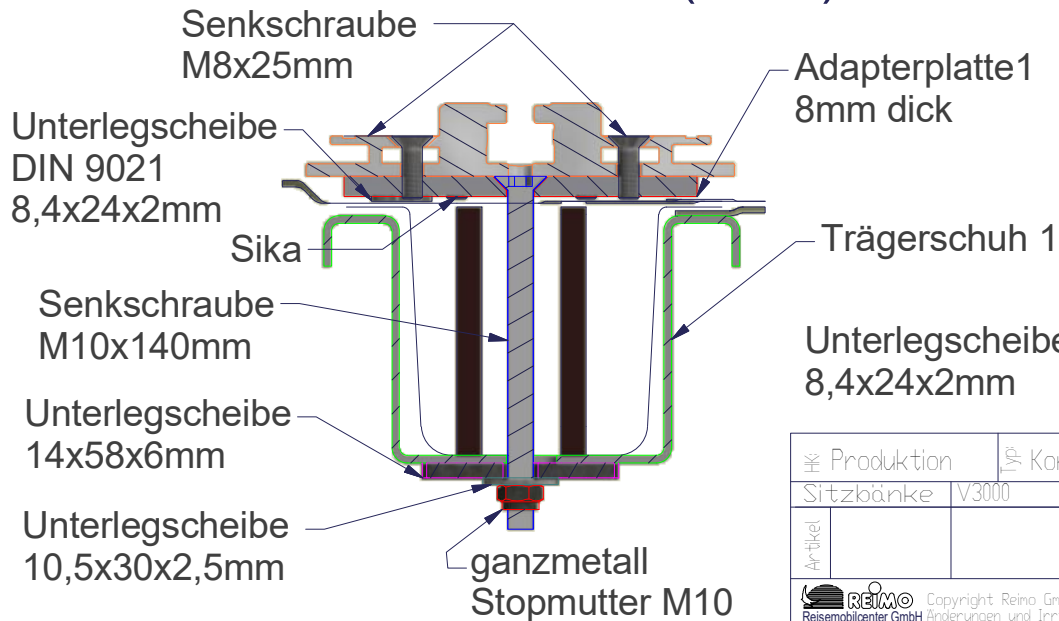
1A=4A (1 : 3)



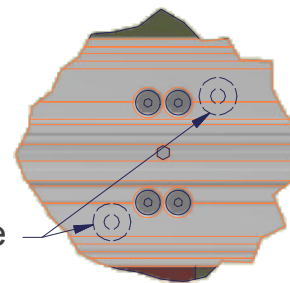
1B=4B (1:3)



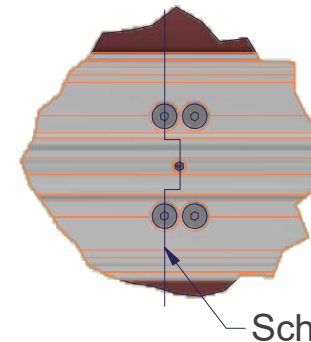
1C=4C (1 : 3)



1D (1 : 5)



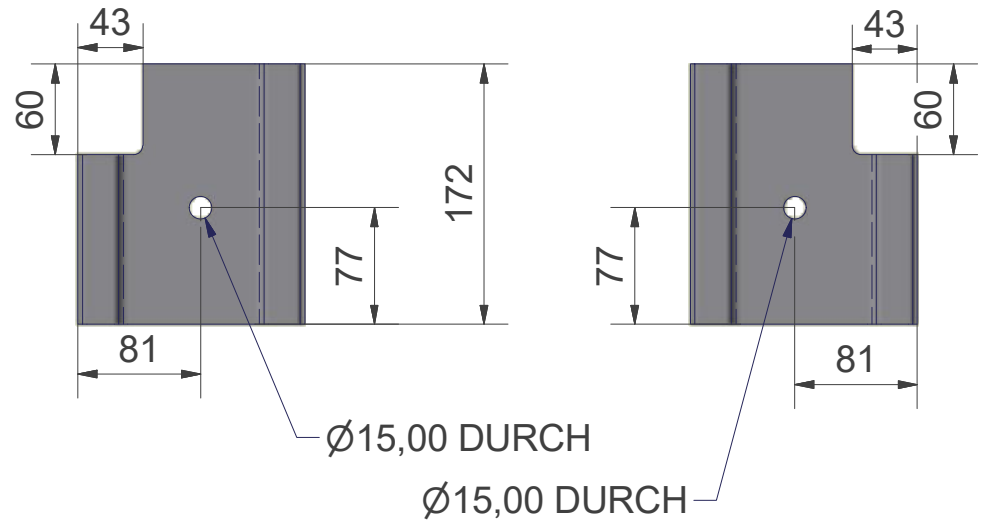
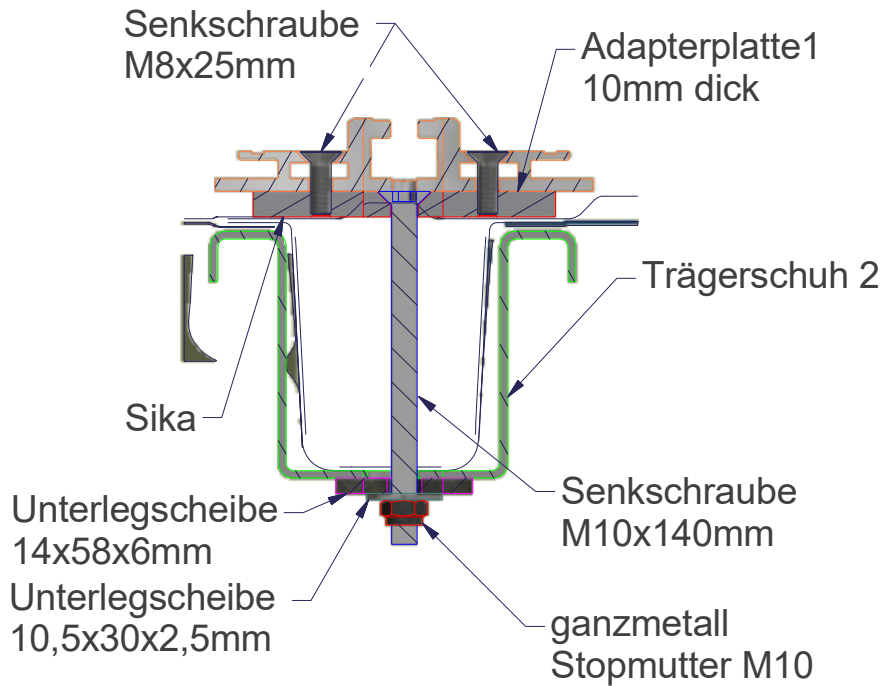
1B (1 : 5)



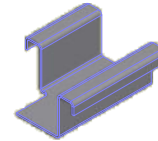
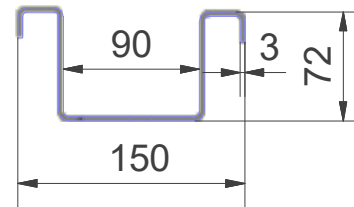
Schnittlinie

№	Produktion	Typ	Konstruktion	Ver	Entwicklung	Proj	2014-033	Arti	Maßstab	Blatt 4 / 7
	Sitzbänke	V3000	Trafic&Vivaro			Schienenmontage V3000 1020 breit Renault Trafic / Opel Vivaro LR				
Artikel				Erst Bear.	01.11.2018	Name	ABE			
				Gepr.	20.01.2021	Name	ABE			
Copyright Reimo GmbH, Egelsbach, Reismobilcenter GmbH Änderungen und Irrtümer vorbehalten				Dok	G0000259-001-00_01	Rev	01	Mat		

1D=4D (1 : 3)

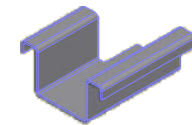
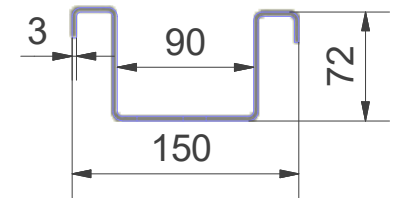


T0001521-001_00



Holmschuh links

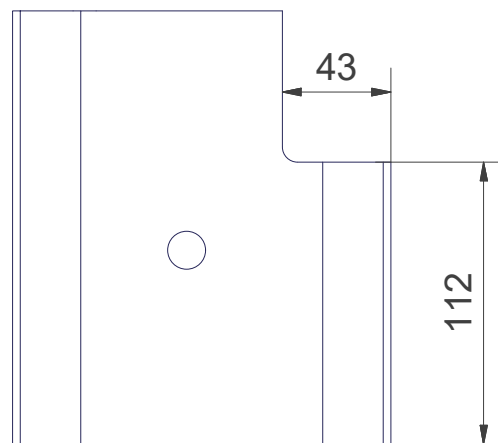
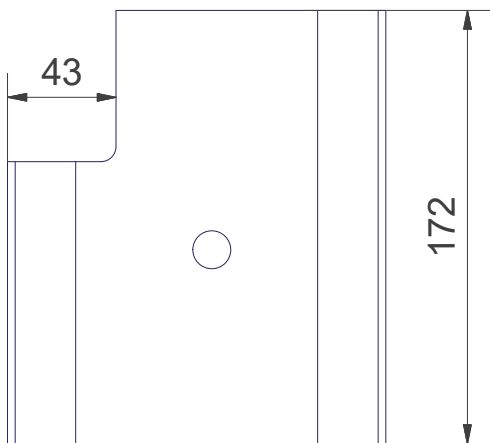
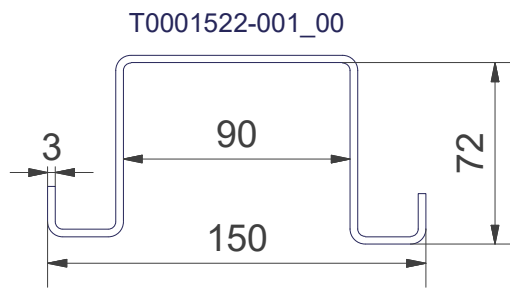
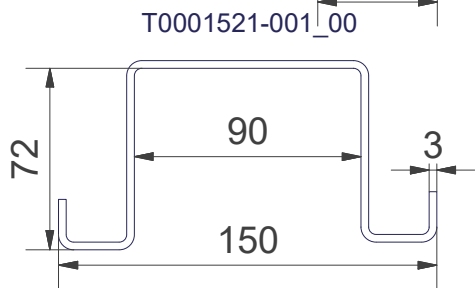
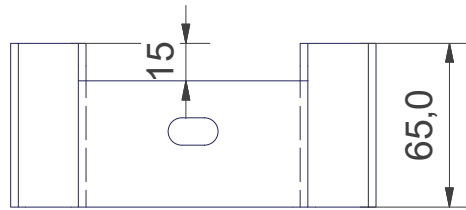
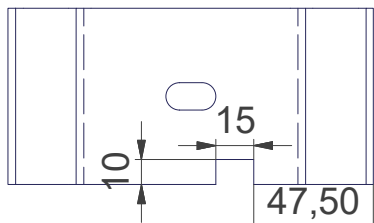
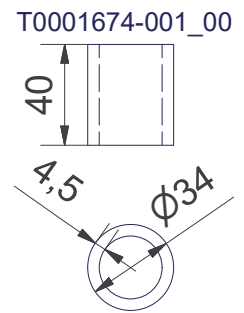
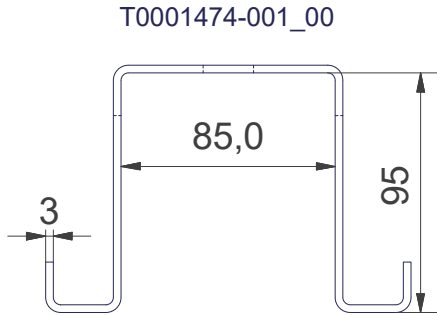
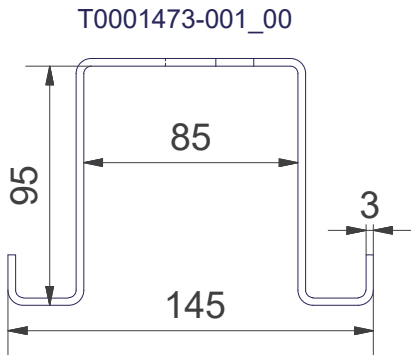
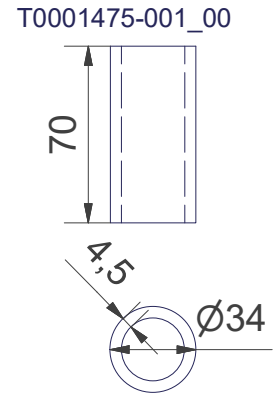
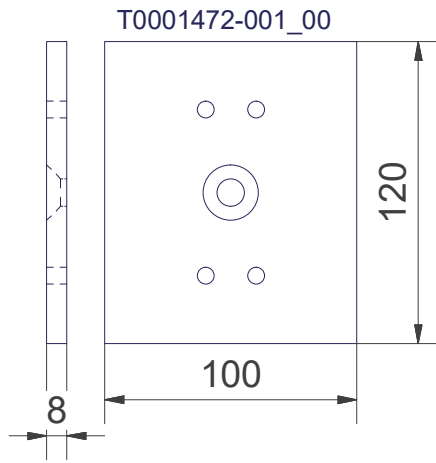
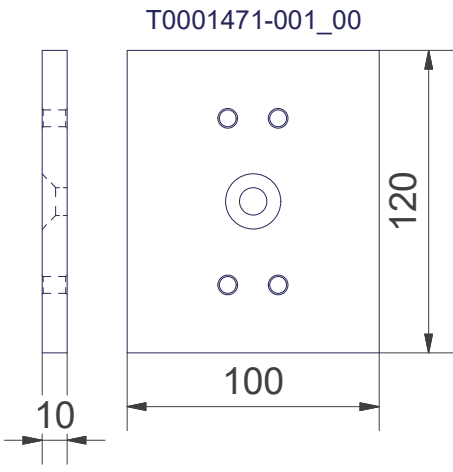
T0001522-001_00



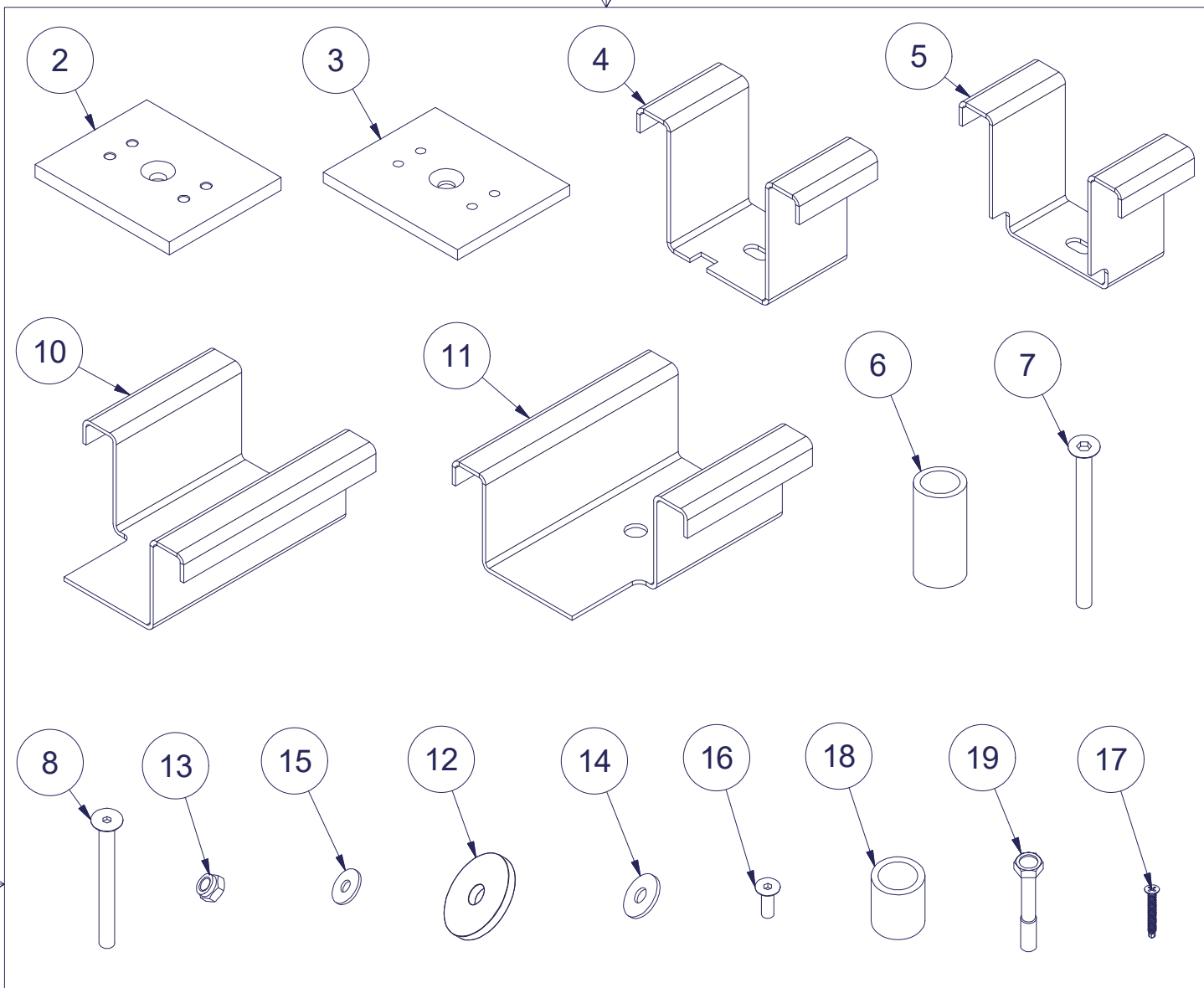
Holmschuh rechts

HK	Produktion	Typ	Konstruktion	Entwickler	Proj	2014-033	Arti	Maßstab	Blatt 5 / 7
	Sitzbänke	V3000	Trafic&Vivaro		Schienenmontage V3000 1020 breit Renault Trafic / Opel Vivaro LR				
Artikel				Erst. Bear. Gepr.	Datum	01.11.2018	Name	ABE	ABE
					Dok	G0000259-001-00_01	Rev.	01	Mat

Copyright Reimo GmbH, Egelsbach, Reismobilcenter GmbH Änderungen und Irrtümer vorbehalten



HK: Produktion		TK: Konstruktion		SV: Entwicklung		Proj: 2014-033		Artl:		Maßstab:		Blatt 6 / 7	
Sitzbänke		V3000		Trafic&Vivaro									
Artikel				Erst. Bear. Gepr.	01.11.2018 20.01.2021	NAME ABE	Schienenmontage V3000 1020 breit Renault Trafic / Opel Vivaro LR						
Copyright Reimo GmbH, Egelsbach, Änderungen und Irrtümer vorbehalten				Doc: G0000259-001-00_01		Rev: 01		Mat:					



Stückliste Montagesatz 58135

OBJEKT	ANZAHL	BEZEICHNUNG	BAUTEILNUMMER
2	4	Adapterplatte 1	T0001471-001_00
3	4	Adapterplatte 2	T0001472-001_00
4	2	Trägerschuh 1	T0001473-001_00
5	2	Trägerschuh 2	T0001474-001_00
6	2	Distanzbuchse	T0001475-001_00
7	4	Senkschraube DIN7991 M10x140	T0001476-001_00
8	4	Senkschraube DIN7991 M10x110mm	T0001486-001_00
10	1	Holmschuh links	T0001521-001_00
11	1	Holmschuh rechts	T0001522-001_00
12	6	Unterlegscheibe DIN 1052	T0001517-001_00
13	8	Sechskantmutter ISO 7042 M10	ISO 7042 - M10
14	10	Unterlegscheibe	DIN 9021 - 10,5
15	6	Unterlegscheibe DIN 9021 8,4	DIN 9021 - 8,4
16	32	Senkschraube DIN 7991 M8x25	DIN 7991 - M8x25
17	8	Blechbohrschraube Teks DIN 7504	T0001675-001_00
18	2	Distanzbuchse für Reserverad	T0001674-001_00
19	2	Schraube M10x70	DIN EN ISO 4015 - M10x70

Produktion	Konstruktion	Entwicklung	Proj. 2014-033	Artl.	Maßstab	Blatt 7 / 7
Sitzbänke V3000	Trafic&Vivaro			Schienenmontage V3000 1020 breit Renault Trafic / Opel Vivaro LR		
Artikel		Erst. Bear. 01.11.2018	20.01.2021	NAME ABE		
REIMO Reisemobilcenter GmbH		Copyright Reimo GmbH, Egelsbach, Änderungen und Irrtümer vorbehalten	DWG G0000259-001-00_01	Rev. 01	Maß	