

Gurnachrüstung : VW T 5 Kastenwagen  
Antragsteller : Reimo Reisemobilcenter GmbH

**B e s t ä t i g u n g**  
Nr.: 75XS0175-00

**Antragsteller** : Reimo Reisemobilcenter GmbH  
Boschring 10  
D-63320 Egelsbach

**Betreff** : Prüfung der **Festigkeit** der Gurtverankerungen gemäß der Richtlinie 76/115/EWG in der Fassung 2005/41/EG.

**Betroffene Fahrzeug bzw. Fahrzeugteile** : Karoserieseitige Nachrüstung von Gurtverankerungspunkten für VW T 5 Kasten , kurzer und langer Radstand. Nur die gezeichneten, karoserieseitigen Gurtverankerungspunkte sind Gegenstand dieser Prüfung.

**Ergebnis** : Die beschriebenen Gurtverankerungspunkte entsprechen hinsichtlich der **Festigkeit** der Gurtverankerungen dem Abschnitt 5.4 der o. a. Prüfgrundlage.

Diese Bestätigung umfasst Seite 1.

Köln, 30.10.2007  
sh

Prüflaboratorium Typprüfstelle Fahrzeuge/Fahrzeugteile  
im Technologiezentrum Verkehrssicherheit  
der TÜV Rheinland Kraftfahrt GmbH



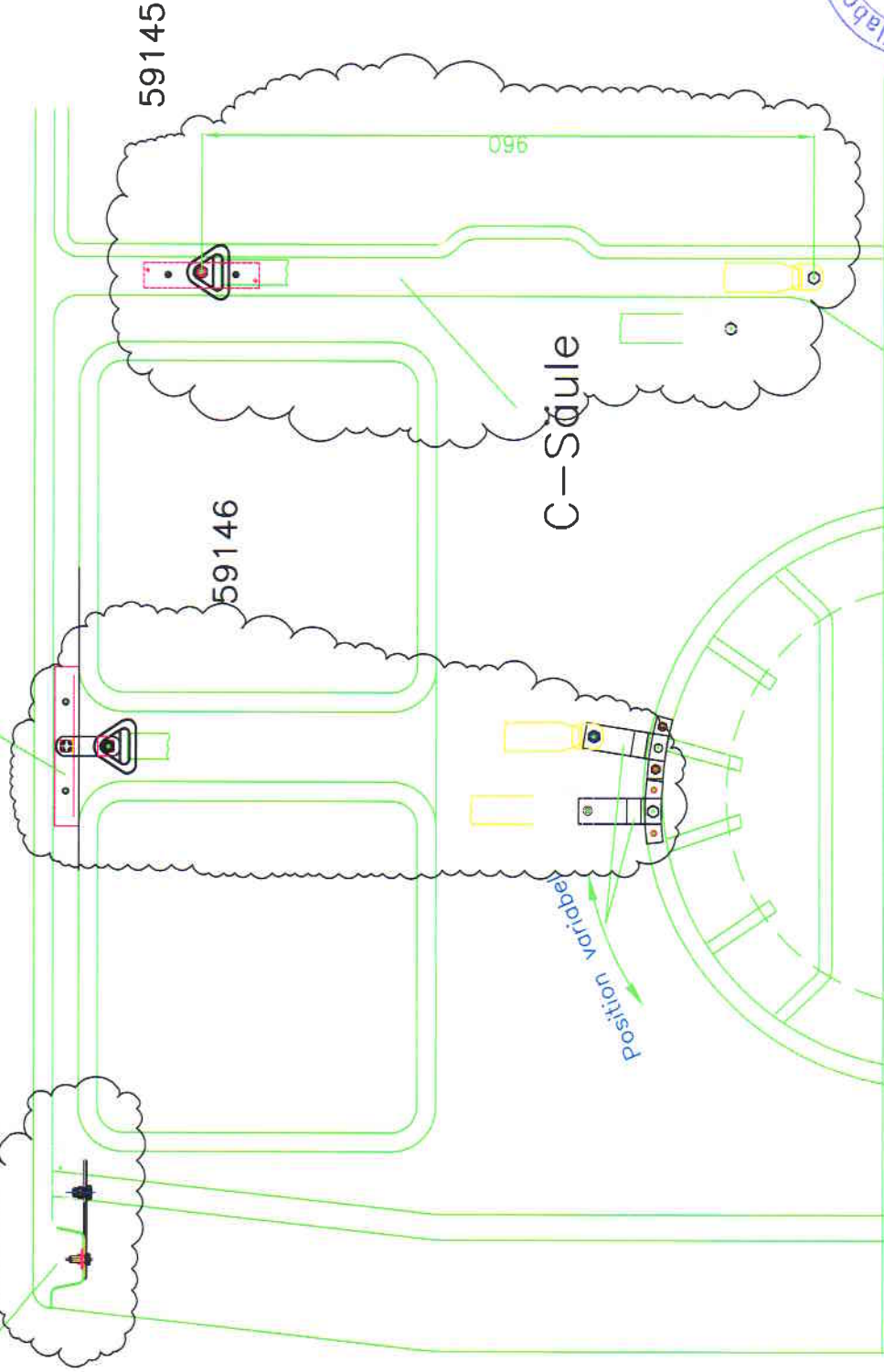
Dipl.-Ing. Schulze Herding  
(amtlich anerkannter Sachverständiger  
für den Kraftfahrzeugverkehr)



**Anlage**  
Zeichnungen (Blatt 1 bis Blatt 9)

D-Holm 59147

Position variabel



59145

59146

C-Säule

096

Position variabel

zu Artikel-Nr.

59145

59146

59147



## Übersicht in Längsrichtung

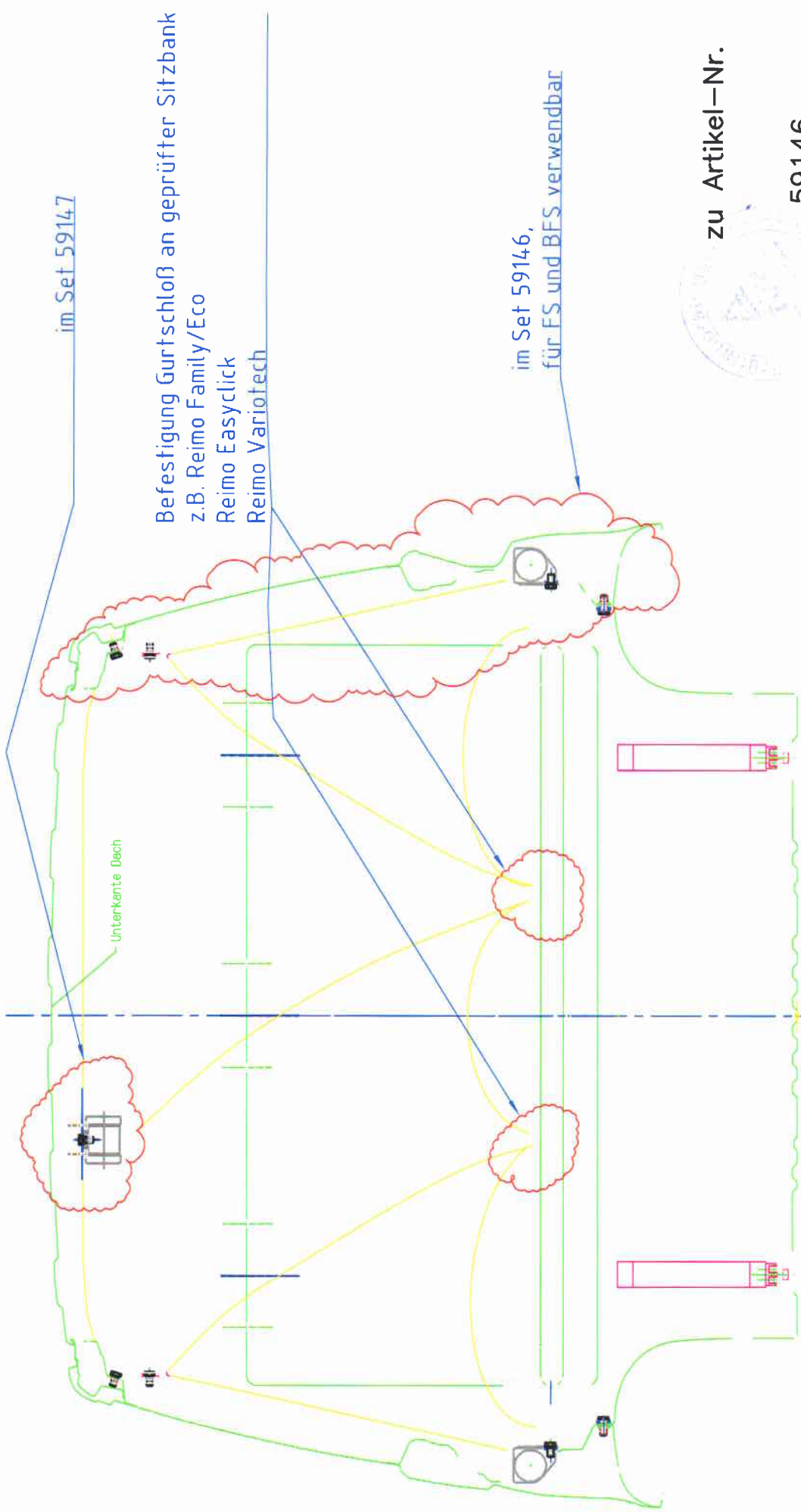
Änderungen:

**REIMO**  
**Reisemobil-Center**

Benennung: VW T5 KR+LR Kaster  
Gurtnachrüstung

gez.:	Datum	Name
	16.05.06	Weigt
ACAD:	We	DWG\WV\T5

Zeichnungsnummer:	Teil-Nr.:	Blatt	von	Maßstab:
		1	/	1



im Set 59147

Befestigung Gurtschloß an geprüfter Sitzbank  
z.B. Reimo Family/Eco  
Reimo Easyclick  
Reimo Variotech

im Set 59146,  
für FS und BFS verwendbar

UnterKante Dach

zu Artikel-Nr.

59146

59147

### Übersicht in Querrichtung hinten

**Änderungen:**

**REIMO**

Benennung: VW T5 KR+LR

**Reisemobil-Center** Gurtbefestigung hinten

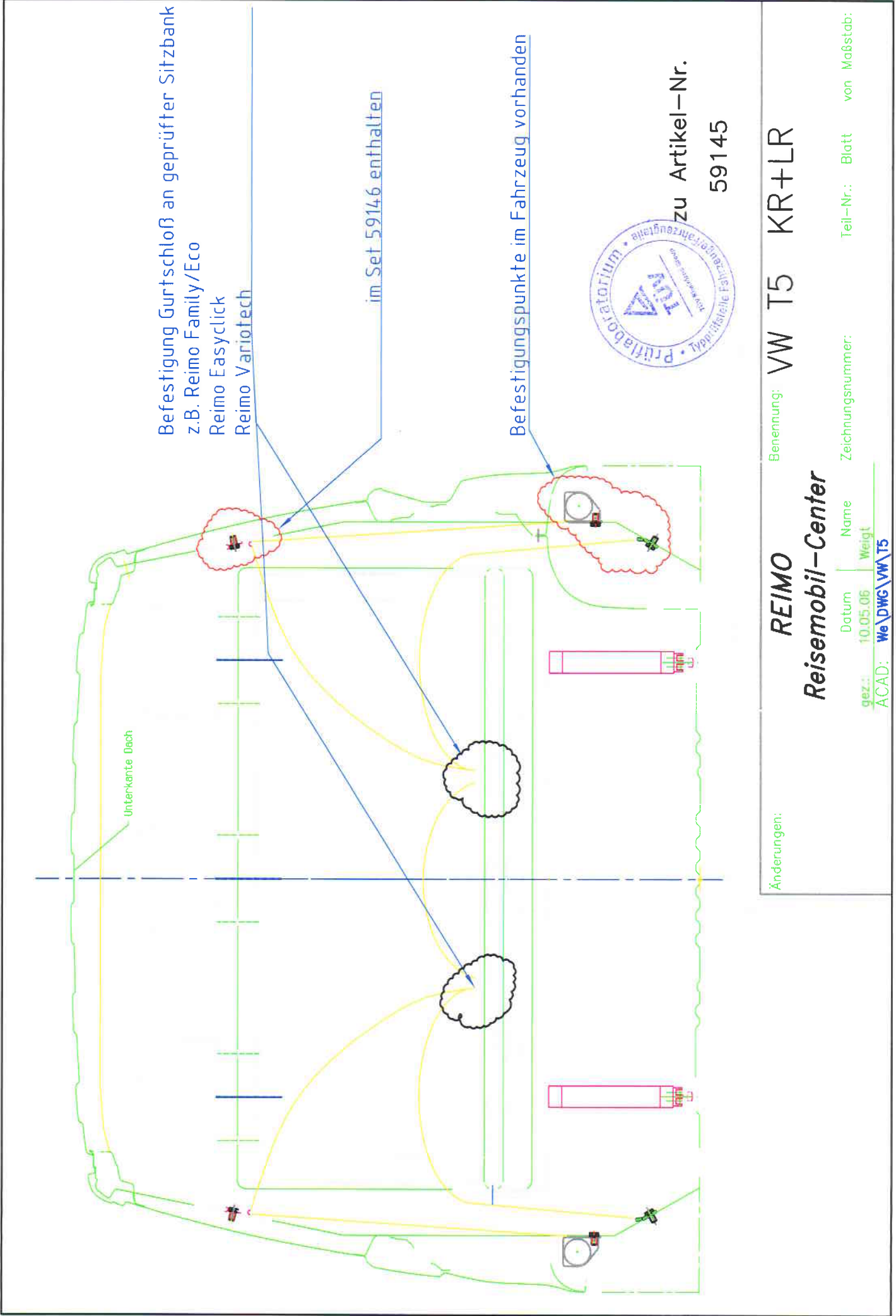
Zeichnungsnummer:

Teil-Nr.: Blatt

von Maßstab:

gez.: 10.05.06 Weigt

ACAD: **W0\DWG\WV\T5**



Befestigung Gurtschloß an geprüfter Sitzbank  
 z.B. Reimo Family/Eco  
 Reimo Easyclick  
 Reimo Variotech

im Set 59146 enthalten

Befestigungspunkte im Fahrzeug vorhanden



zu Artikel-Nr.  
 59145

Änderungen:

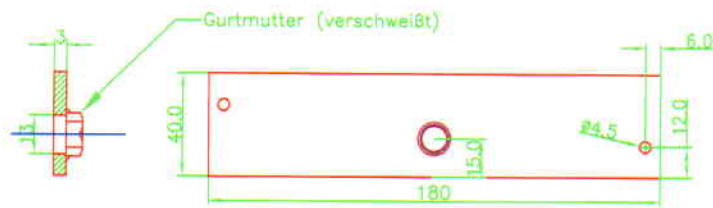
Benennung: **REIMO**  
**Reisemobil-Center**

Zeichnungsnummer: **VW T5**

Teil-Nr.: **KR+LR**

gez.:	Datum	Name	von Maßstab:
10.05.06	10.05.06	Weigt	von Maßstab:

ACAD: **We/DWG/VW/T5**



Stückliste		Befestigungssatz T5_C-Holm	Artikel-Nr. 59145
Teil-Nr.	Menge	Bezeichnung	Abmessung
1	1	Verstärkungsplatte (Vito)	180x40x3
2			
3			
4			
5			
6			
7			
8			
9	1	Gurtmutter (verschweißt)	UNF 7/16"
10			
11			
12			
13			
14			
15	2	Blindniet	5x10 St
16			



St37-2

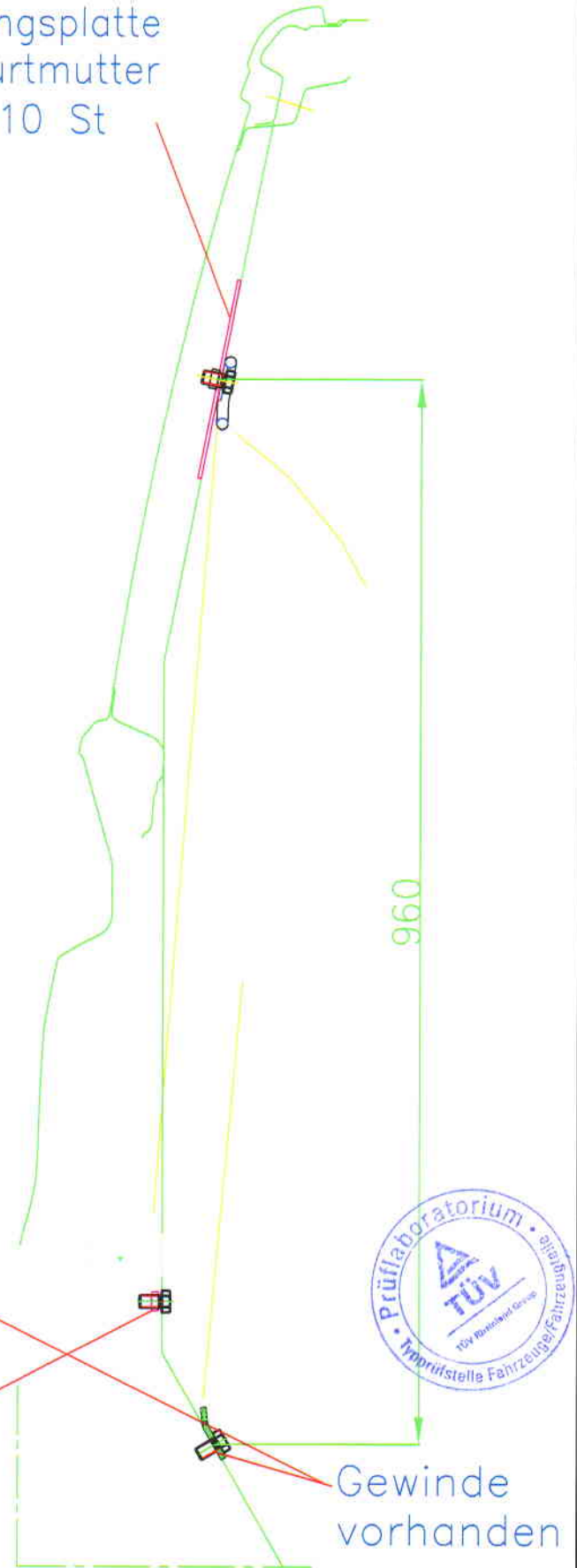
Änderungen:

**REIMO**  
**Reisemobil-Center**

Benennung: VW T5 Kasten KR+LR  
Gurtbef.-Set1\_C-Holm

	Datum	Name	Zeichnungsnummer:	Teil-Nr.:	Blatt von	Maßstab:
gez.:	10.05.06	Weigt	59145		1 / 1	
ACAD:	We\DWG\VW\T5					

1x Verstärkungsplatte  
180x40x3 mit Gurtmutter  
2x Blindniet 5x10 St



1x Gurtmutter  
UNF 7/16"

Gewinde  
vorhanden

Ansicht in Fahrtrichtung  
Fahrerseite

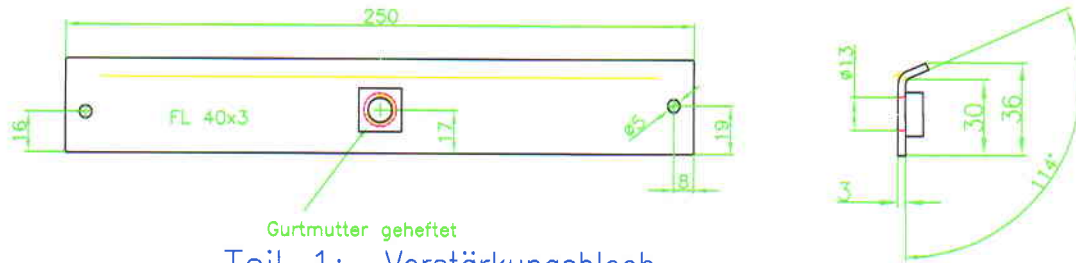
Änderungen:

**REIMO**  
**Reisemobil-Center**

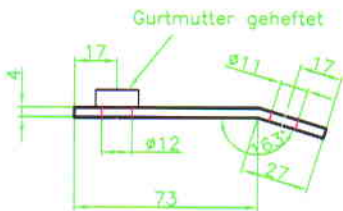
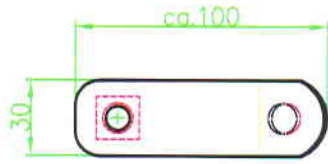
Benennung: VW T5 Kasten KR+LR  
Gurtbef.-Set1\_C-Säule

	Datum	Name
gez.:	10.05.06	Weigt
ACAD:	We\DWG\VW\T5	

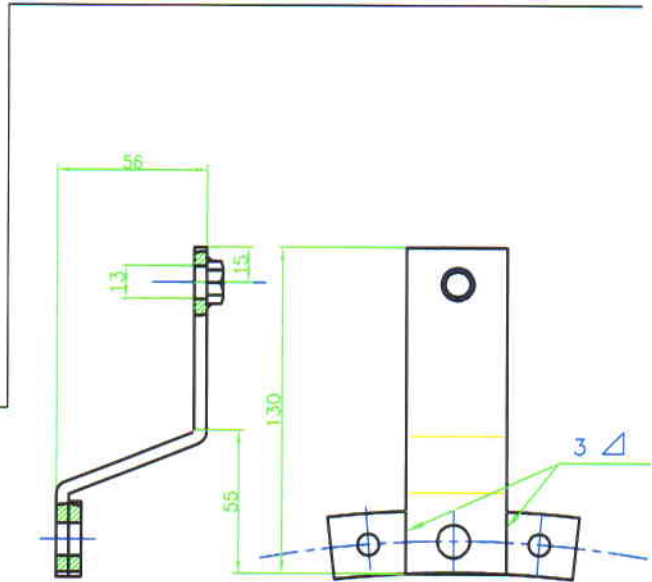
Zeichnungsnummer:	Teil-Nr.:	Blatt von	Maßstab:
59145 M		1 / 1	



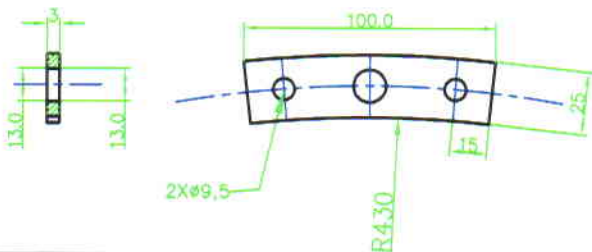
Teil 1: Verstärkungsblech



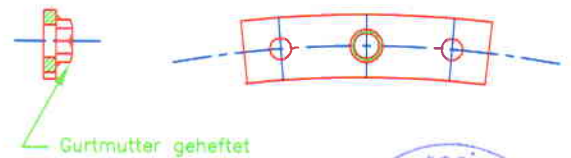
Teil 2: Gurtabhängung



Teil 3: Adapter



Stückliste		Befestigungssatz	Artikel-Nr.
		T5_Fenster	59146
Teil-Nr.	Menge	Bezeichnung	Abmessung
1	1	Verstärkungsblech	250x36x3
2	1	Gurtabhängung	100x30x4
3	2	Adapter (Vito)	130x100x3
4	2	Gegenplatte (Vito)	100x25x3
5			
6			
7			
8			
9	3	Gurtschraube	UNF 7/16" x 25
10	4	SKT-Schraube DIN933	M8x25 8.8 verz
11			
12	4	Stopmutter DIN985	M8-10 verz
13			
14			
15	2	Blindniet	5x10 St
16			



Teil 4: Gegenplatte



St37-2

Änderungen:

**REIMO**  
**Reisemobil-Center**

Benennung: VW T5 Kasten KR+LR  
Gurtbef.-Set2\_Fenster

	Datum	Name
gez.:	16.05.06	Weigt
ACAD:	We\DWG\vw\T5	

Zeichnungsnummer:	Teil-Nr.:	Blatt von	Maßstab:
59146		1 / 1	

- 2x Blindniet 5x10 St
- 1x Verstärkungsblech
- 1 x Gurtabhangung

Position  
variabel

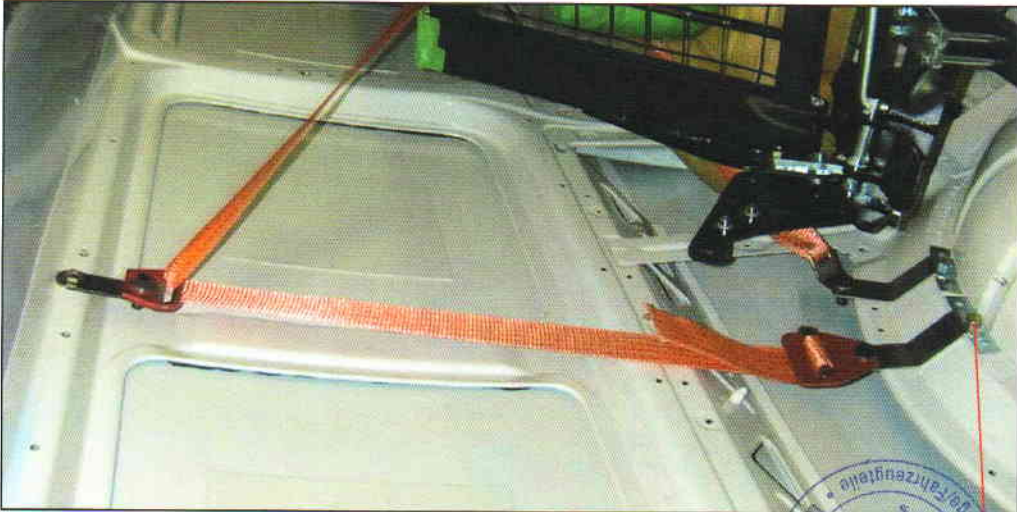
Fahrtrichtung

Fahrerseite

Position variabel

- 2x Adapter
- 2x Gegenplatte
- 4x SKT-Schraube M8x25-8.8
- 4x Stopmutter M8-10

Bei Montage am orig. VW-Punkt keine M8-Schrauben erforderlich!  
(Originalpunkt ist von Blech abgedeckt !)



Gurtschraube  
Gurtabhangung 100x30x4

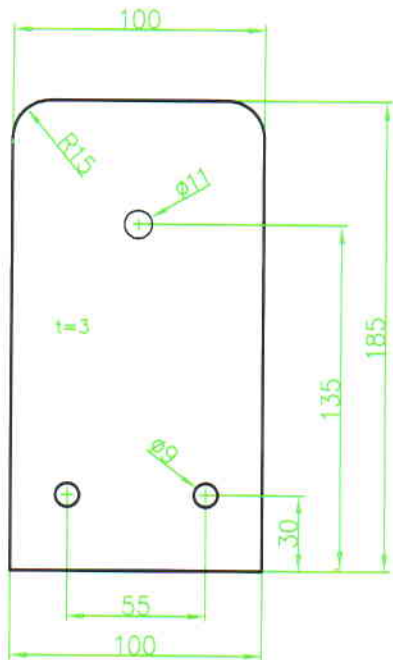
anderungen:

**REIMO**  
**Reisemobil-Center**

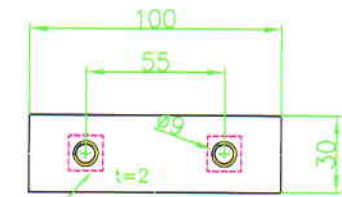
gez.:	Datum	Name
We	16.05.06	Weigl
ACAD:	We	DWG/VW/T5

Benennung:	VW T5 KR+LR	Teil-Nr.:	Blatt	von	Mastab:
	Gurtbef. Set 2 Fenster		1	1	
Zeichnungsnummer:	59146M				





Teil 1: Anschlußblech



Mtr geheftet (2xM8)

Teil 2: Verstärkungsblech

Stückliste		Befestigungssatz	Artikel-Nr.
		T5_D-Holm	59147
Teil-Nr.	Menge	Bezeichnung	Abmessung
1	1	Anschlußblech	185x100x3
2	1	Verstärkungsblech (vorhanden)	100x30x2
3			
4			
5			
6			
7			
8			
9			
10	1	Gurtmutter	UNF 7/16"
11	2	SKT-Schraube DIN933	M8x25-8.8 verz
12			
13			
14			
15			
16			



St37-2

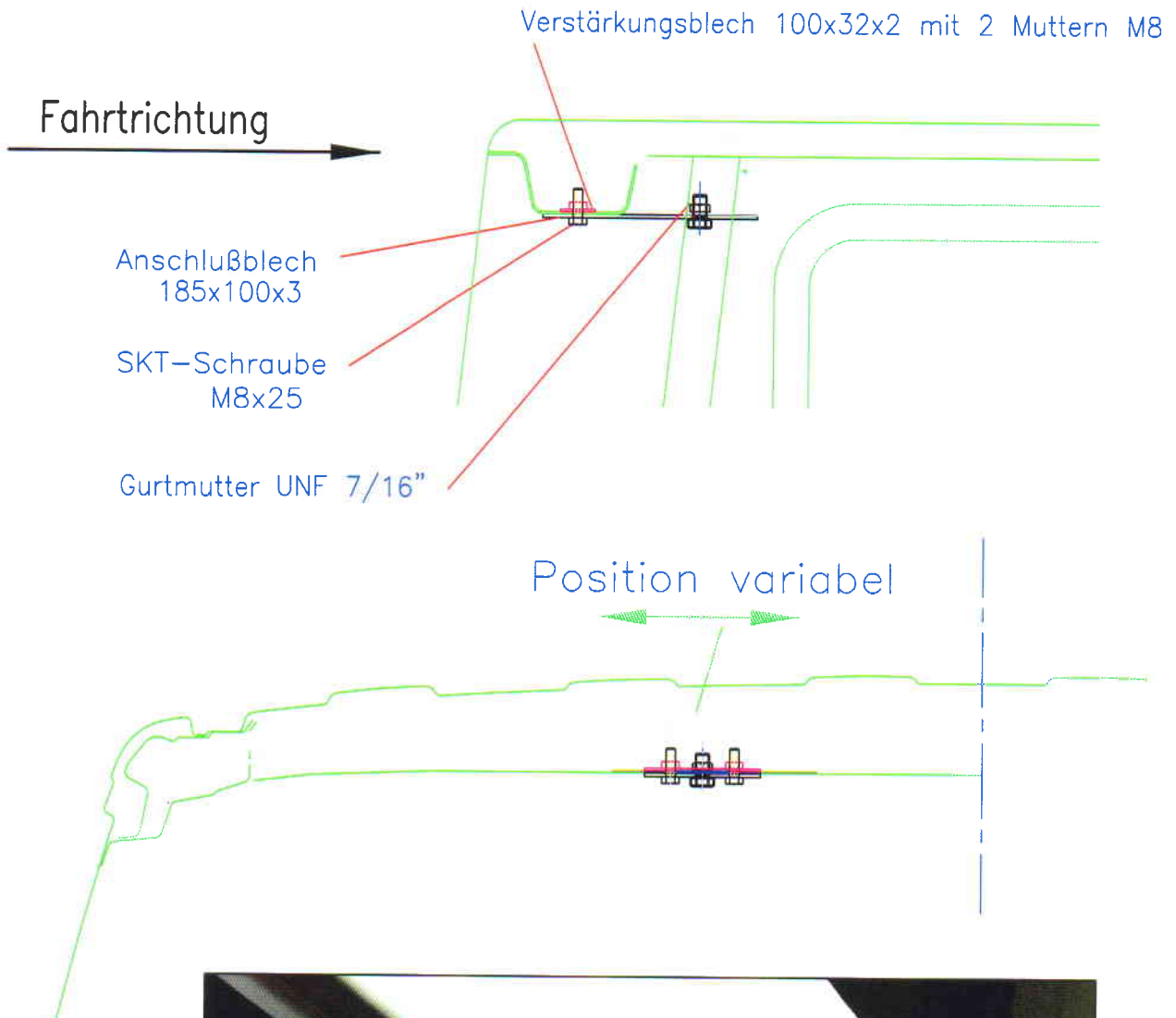
Kasten&Kombi

Änderungen:

**REIMO**  
**Reisemobil-Center**

Benennung: VW T5 KR+LR  
Gurtbef.-Set3\_D-Holm

gez.:	Datum: 10.05.06	Name: Weigt	Zeichnungsnummer:	Teil-Nr.:	Blatt von:	Maßstab:
ACAD:	We\DWG\VW\T5		59147		1 / 1	



Kasten&Kombi

Änderungen:

**REIMO**  
**Reisemobil-Center**

Benennung: VW T5 KR+LR  
Gurtbef.Set2\_D-Holm

	Datum	Name	Zeichnungsnummer:	Teil-Nr.:	Blatt von	Maßstab:
gez.:	10.05.06	Weigt	59147 M		1 / 1	
ACAD:	We\DWG\VW\T5					