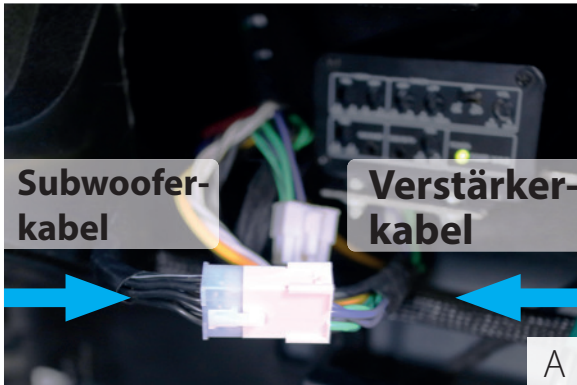


Montage Subwoofer

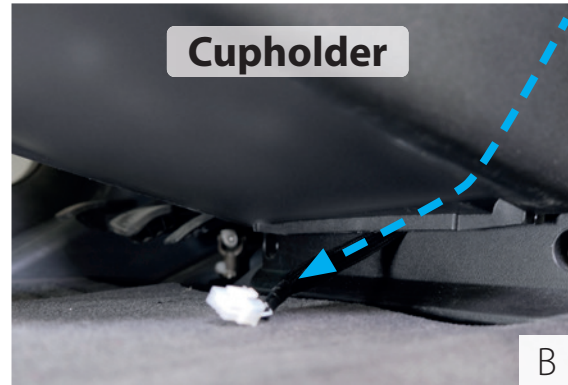
Subwoofer unter Getränkehalter Mittelkonsole



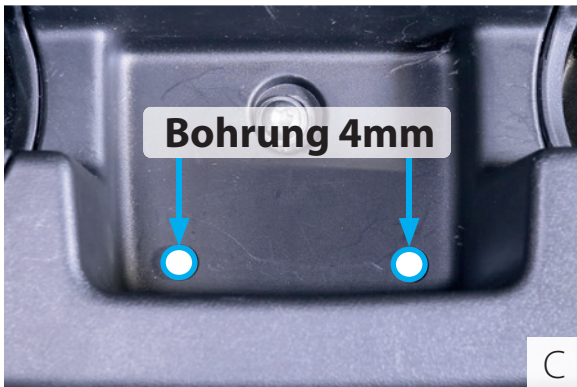
Einbauvideo auf youtube ansehen:



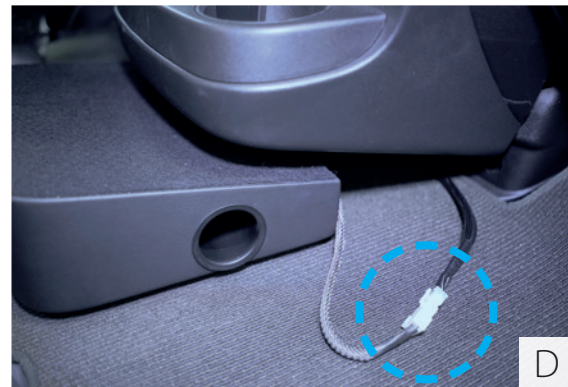
A: Die Molexsteckverbindung am plug&play-Kabelstrang trennen und Subwooferkabel anschließen.



B: Anschließend das Subwooferkabel hinter der Verkleidung des Armaturenbretts nach unten bis zur Unterkante der Cupholderverkleidung legen.



C: Mittige Gummiabdeckung zwischen den Cupholdern entnehmen und 2 Löcher mit Durchmesser 4mm bohren.



D: Subwooferkabel anschließen und Subwoofer mit Lautsprecher auf Boden zeigend unter das Cupholderfach schieben.



E: Subwooferkabel verstauen und Subwoofer umlaufend bündig an Cupholderverkleidung ausrichten.



F: Abschließend den ausgerichteten Subwoofer mit 2 Spaxschrauben 4x45mm festschrauben und Gummiabdeckung wieder einlegen.