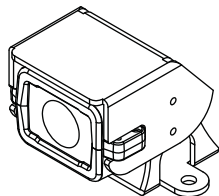


BEDIENUNGSANLEITUNG

Vielen Dank für den Erwerb unseres Produktes.
Für die einwandfreie Bedienung und Anwendung,
lesen Sie diese Bedienungsanleitung bitte sorgfältig durch.

CM-200M



CAMOS

TECHNISCHE DATEN

CM-200M	
Sensor-Typ	1,3MP WDR Farb CMOS
Blickwinkel (H/W/D)	112 / 84 / 139
Total Pixel	1,297(H) X 977(V)
Betriebsspannung	DC 12-24V
Betriebstemperatur	-20°C ~ 70°C
Lagertemperatur	-30°C ~ 80°C
Abmessungen	51(B) X 46(H) X 54(T) mm (mit Kamerabügel)
Gewicht	180g (mit Kamerabügel)
Lieferumfang	Kamera 1SET
	Zubehör 1SET
	Bedienungsanleitung 1EA
	Verlängerungskabel (Option) 1EA

*Änderungen der Spezifikationen und des Designs sind ohne Ankündigung möglich.

EIGENSCHAFTEN

- 1,3MP WDR Farb CMOS
- Wasserdicht (IP69K)
- 5 IR LEDs für Nachtsicht
- Integriertes Mikrofon
- Beheizbar
- Photosensor

VORSICHT

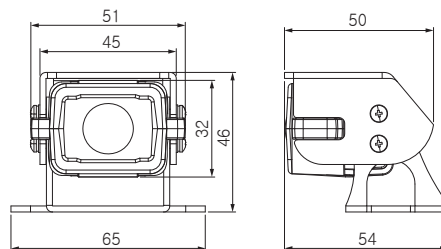


Um eine einwandfreie Funktion zu gewährleisten, verbinden Sie die CM-200M Kamera nur mit einem Camos Monitor.



Bitte benutzen Sie die Kamera bei 12V bis 24V (Max. 30V)

ABMESSUNGEN

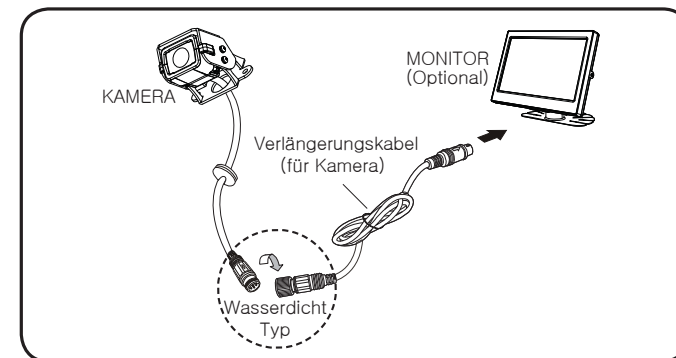


KABEL TYP



Nr	ANSCHLUSS
1	SPANNUNGSVERSORUNG DC
6	VIDEO GND
3	VIDEO EINGANG
2	AUDIO EINGANG
4	HEIZUNG

ANSCHLUSS



Um einen Kurzschluss zu vermeiden, klemmen Sie vor dem Herstellen der Verbindung die Masseverbindung der Batterie ab.



Achten Sie beim Verbinden der Kabel darauf, dass die Stecker und Buchsen korrekt zusammengeführt und die PINS nicht beschädigt werden.

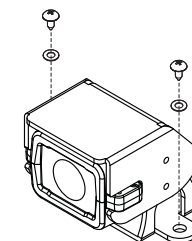


Bei Verwendung von Verlängerungskabeln, beachten Sie bitte die Hinweise.



Die Verwendung eines modifizierten Kabels oder von Kabeln anderer Hersteller kann zu Produktfehlern führen. In diesem Fall trägt der Hersteller keine Verantwortung.

INSTALLATION



1. Wählen Sie die Position für den Einbau der Kamera so aus, dass das Bild den gesamten Bereich hinter Ihrem Fahrzeug auf dem Monitor anzeigt.
2. Befestigen Sie den Haltebügel mit den Schrauben